

## Produits et services



### Compresseurs d'air et gaz

Vis/Spirale/Palettes/Crochets/Centrifuges/Pistons

### Pompes à vide

Palettes/Crochets/Anneau liquide/Vis

### Surpresseurs

Déplacement positif/Regénératifs

### Soufflantes

Centrifuges multi-étagés/centrifuges turbo/centrifuges à simple stage

### Ventilateurs

Axiaux/Centrifuges

### Systèmes d'asséchage à l'air

Couteaux d'air/Soufflantes/Surpresseurs

### Systèmes de traitement d'air

Sécheurs réfrigérés et déssicatifs/Filtres/Séparateurs/Air respirable/Lignes d'air

### Produits pour biogaz

Compresseurs/Surpresseurs/Soufflantes/Torchères

### Groupes Aircom

Sur mesure et standard

### Accessoires et pièces

### Service, réparation et installation

Distributeur autorisé

## Compresseurs (Cliquez sur un produit pour obtenir plus d'informations)

Aircom Technologies Inc. est distributeur autorisé canadien des compresseurs Gardner Denver, RoFlo, Hydrovane et Quantima, des noms qui ont faites leurs preuves avec plus de 100 ans d'expérience et d'innovation. Pour en savoir plus, communiquez avec un de nos représentants techniques,

il nous fera plaisir de répondre à toutes vos questions et à vous conseiller sur l'achat ou de la location d'un compresseur à vis, à palettes, à pistons ou même d'un compresseur à haute pression qui répondra aussi bien à vos besoins qu'à vos attentes.

### Compresseurs d'air à vis | lubrifiés | vitesse fixe



#### Série L

Compresseurs d'air lubrifiés à vis à vitesse fixe  
5 HP à 400 HP



#### ElectraScrew

Compresseurs d'air lubrifiés à vis à vitesse fixe  
40 HP et 50 HP



#### Electra-Saver / G2

Compresseurs d'air lubrifiés à vis à vitesse fixe  
50 HP à 500 HP



#### Electra-Saver II / G2

Compresseurs d'air lubrifiés à vis à vitesse fixe  
40 HP à 200 HP

### Compresseurs d'air à vis | lubrifiés | vitesse variable



#### Série L-RS

Compresseurs d'air à vis lubrifiés à vitesse variable  
10 HP à 400 HP



#### Série VST

Compresseurs d'air à vis à vitesse variable double stages  
75 à 350 HP

### Compresseurs d'air à vis | vitesse fixe | exempt d'huile



#### EnviroAire T

Compresseurs d'air à vis double stage - exempt huile  
100 à 400 HP

### Compresseurs d'air à vis | vitesse variable | exempt d'huile



#### EnviroAire VS

Compresseurs d'air à vis à vitesse variable double stage - exempt d'huile  
20 HP à 150 HP



#### EnviroAire TVS

Compresseurs d'air à vis à vitesse variable double stage - exempt d'huile  
150 à 425 HP



#### Ultima

Compresseurs d'air à vis à vitesse variable double stage - exempt d'huile  
100 HP à 200 HP

## Compresseurs (suite)

### Compresseurs d'air à spirale | vitesse fixe | exempt d'huile



#### EnviroAire S

Compresseur d'air à spirale à vitesse fixe  
simple stage - exempt d'huile  
3 HP à 10 HP



#### EnviroAire ES

Compresseur d'air à spirale  
exempt d'huile  
5HP à 40HP

### Compresseurs d'air à palettes | lubrifiés | vitesse fixe ou variable



#### Hydrovane

Compresseurs d'air à palettes  
2 HP à 60 HP

### Compresseurs d'air à basse pression | exempt d'huile | vitesse fixe



#### Elmo Rietschle Série-C

Compresseurs d'air à crochets  
exempt d'huile pour pression  
jusqu'à 32 psig



#### Elmo Rietschle Série-V

Compresseurs à palettes exempt d'huile  
pour pressions jusqu'à 14,5 psig

### Compresseurs d'air centrifuges | vitesse variable | exempt d'huile



#### Quantima

Compresseurs d'air centrifuge à haute  
vitesse variable - exempt d'huile  
200 HP à 400 HP

## Compresseurs (suite)

### Compresseurs à gaz | lubrifiés | vitesse fixe ou variable



#### RoFlo

Compresseurs à gaz à palettes pour biogaz

### Compresseurs haute pression | lubrifiés ou exempt d'huile | vitesse fixe



#### Aircom

Compresseurs d'air à pistons à haute pression  
15 HP à 20 HP



#### Belliss & Morcom

Compresseurs d'air et de gaz à pistons à haute pression - exempt d'huile  
125 à 750 HP



#### Reavell

Compresseurs d'air et de gaz à pistons à haute pression - refroidi à l'eau ou à l'air  
4 à 100 HP

### Compresseurs d'air à pistons



#### Séries R / RV / PL / VP

Compresseurs d'air à pistons  
2 HP à 30 HP



#### Paradigm

Compresseurs d'air à piston avec cabinet insonorisé  
5 HP à 15 HP



#### Séries V & W

Compresseurs d'air à pistons - exempt d'huile  
5 HP à 15 HP

### Compresseurs pour véhicules



#### Hydrovane Transit

Compresseurs pour véhicules jusqu'à 188 psig

## Pompes à vide Elmo Rietschle (Cliquez sur un produit pour obtenir plus d'informations)

Nous sommes distributeur et centre de service autorisé couvrant l'est de l'Ontario, le Québec et le Canada atlantique (Nouveau-Brunswick, Île-du-Prince-Édouard et Nouvelle-Écosse) pour les pompes à vide à palettes, à crochets, à anneau liquide et à vis d'Elmo Rietschle. Si vous cherchez à acquérir une pompe à vide pour une application spécifique, vous pouvez avoir un large éventail de besoins. Vous pourriez vouloir une pompe fonctionnant à sec plutôt qu'une pompe lubrifiée à l'huile pour remplacer une pompe à vide existante. Votre argument décisif pourrait être l'efficacité énergétique ou un faible

niveau sonore, ou encore la nécessité de laisser une empreinte plus faible ou de réduire le coût de son cycle de vie ?

Quels que soient vos critères, nous avons un choix exceptionnel pour satisfaire tous vos besoins en matière de pompes à pression ou à vide. Pour en savoir plus, communiquez avec un de nos représentants techniques, il nous fera plaisir de répondre à toutes vos questions et à vous conseiller sur l'achat ou de la location d'une pompe à vide, il nous fera plaisir de répondre à toutes vos questions.

### Pompes à vide à palettes sèches

Elmo Rietschle Série-V



**V-VTE 3/6/8/10**

Pompe à vide à palettes sèches Série-V



**V-VTN 16/26/41**

Pompe à vide à palettes sèches Série-V



**V-VTA 60/80**

Pompe à vide à palettes sèches Série-V



**V-VTR 100/140/41**

Pompe à vide à palettes sèches Série-V

### Pompes à vide à palettes lubrifiées

Elmo Rietschle Série-V



**V-VGD 10/15**

Pompe à vide à palettes lubrifiées Série-V



**V-VCB 20/25**

Pompe à vide à palettes lubrifiées Série-V



**V-VCE 25**

Pompe à vide à palettes lubrifiées Série-V



**V-VC 50 à 1300**

Pompe à vide à palettes lubrifiées Série-V

### Pompes à vide à palettes sèches – combiné

Elmo Rietschle Série-V



**V-KTN 16/26/41**

Pompe à vide à palettes sèches Série-V - Vide et pression combiné



**V-KTA 60/80**

Pompe à vide à palettes sèches Série-V - Vide et pression combiné



**V-KTR 100/140**

Pompe à vide à palettes sèches Série-V - Vide et pression combiné

### Pompes à vide à palettes lubrifiées à l'huile fraîche OTO

Elmo Rietschle Série-V



**V-VLV-2 25 à 100**

Pompes à vide à palettes lubrifiées à huile fraîche OTO Série-V



**V-VWZ(13) et V-VWZ(14)**  
Pompes à vide à palettes lubrifiées à huile fraîche OTO Série-V



**V-VL et V-VLB 10 à 100**

Pompes à vide à palettes lubrifiées à huile fraîche OTO Série-V

## Pompes à vide Elmo Rietschle (suite)

### Pompes à vide à crochets

Elmo Rietschle Série-C



**C-VLR 60 à 500**

Pompe à vide à crochets Série-C



**C-VLR 1000**

Pompe à vide à crochets Série-C

### Pompe à vide à crochets – combiné

Elmo Rietschle Série-C



**C-KLR 80/140**

Pompe à vide à crochets Série-C  
- Vide et pression combiné

### Pompes à vide à anneau liquide

Elmo Rietschle Série-L - Recirculation; aucune, partielle ou complète



**L-BV2 (L\_200)**

Pompe à vide à anneau liquide Série-L -  
Recirculation; aucune, partielle ou  
complète



**L-BV7 (L\_200)**

Pompe à vide à anneau liquide Série-L -  
Recirculation; aucune, partielle ou  
complète



**L-BV5 (L\_300)**

Pompe à vide à anneau liquide Série-L -  
Recirculation; aucune, partielle ou  
complète

### Pompe à vide à anneau liquide – L-BL2

Elmo Rietschle Série-L - Sans apport d'eau externe



**L-BL2 (L-200)**

Pompe à vide à anneau liquide Série-L -  
Sans apport d'eau externe

## Pompes à vide Elmo Rietschle (suite)

### Pompes à vide à vis

Elmo Rietschle Série-S



**S-VSA 150 à 800**

Pompes à vide à vis Série-S



**S-VSB 120 à 800**

Pompes à vide à vis Série-S



**S-VSI 100/300**

Pompes à vide à vis Série-S

### Pompes à vide – groupes pré-assemblés

Aircom



**Groupes pré-assemblés**

Pompes à vide pour vide ou pression

## Surpresseurs à déplacement positif (Cliquez sur un produit pour obtenir plus d'informations)

Nous sommes le distributeur exclusif pour l'est du Canada (Ontario, Québec et les provinces de l'Atlantique) des surpresseurs à déplacement positif Sutorbilt Legend, Sutorbilt 4500, Sutorbilt 8000 et 8000Q, Duroflow 30/45/70, Cycloblower XP, Triflow Industrial, Heliflow 400/500/600/800 et

la Série RBS (Robuschi) de Gardner Denver ainsi que les groupes IQ de GD et les groupes surpresseurs à déplacement positif Aircom.



### Sutorbilt Legend

Surpresseurs à déplacement positif bi-lobes



### Sutorbilt 4500

Surpresseurs à déplacement positif bi-lobes



### Sutorbilt 8000 et 8000Q

Surpresseurs à déplacement positif bi-lobes



### DuroFlow 30/45/70

Surpresseurs à déplacement positif bi-lobes



### HeliFlow 400/500/600/800

Surpresseurs à déplacement positif tri-lobes hélicoïdales



### RBS (Robuschi)

Surpresseurs à déplacement positif tri-lobes



### CycloBlower

Surpresseurs à déplacement positif lobes hélicoïdales



### TriFlow

Surpresseurs à déplacement positif tri-lobes



### GD-DV

Surpresseurs à déplacement positif tri-lobes pour haut vide



### Groupes IQ

Surpresseurs à déplacement positif pré-assemblés



### Groupes Aircom

Surpresseurs à déplacement positif pré-assemblés

## Surpresseurs régénératifs

Les surpresseurs Elmo Rietschle sont conçus pour des applications en pression ou en vacuum et peuvent être configurés en simple ou double stage selon les exigences de la spécification.



### Elmo Rietschle G-BH1

Simple et multi-stages



### Elmo Rietschle G-BH2

VELOCIS simple et multi-stage



### Elmo Rietschle G-BH7

Simple et multi-stages pour haute pression



## Soufflantes centrifuges (Cliquez sur un produit pour obtenir plus d'informations)

Nous distribuons également des soufflantes centrifuges multi-étagés et simple stage (Turbo) Lamson et Hoffman et des soufflantes Vortron pour l'est du Canada.



**Lamson Hoffman**

Soufflantes centrifuges multi-étagés



**Hoffman Revolution Plus**

Soufflantes centrifuges turbo



**Vortron**

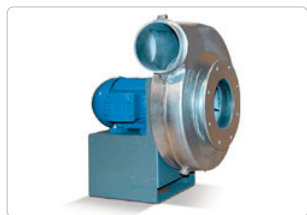
Soufflantes centrifuges à simple stage

## Ventilateurs Howden (Cliquez sur un produit pour obtenir plus d'informations)

Nous tenons la ligne complète des ventilateurs axiaux et centrifuges de Howden (American Fan Company) pour le marché industriel du Québec et des provinces maritimes.

### Pression & utilitaires

American Fan



**Série AF**

en fonte d'aluminium



**Série Turbo**



**Série RB**



**Série SC, SMB et SMD**

à roue incurvée vers l'avant

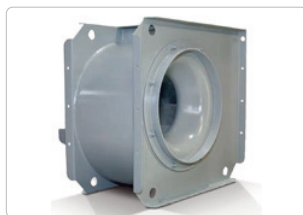
### Roue incurvée vers l'arrière

American Fan



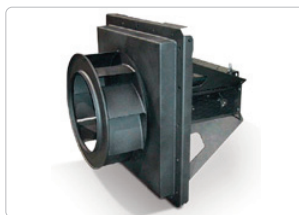
**Série BCA et BCS**

à roue incurvée vers l'arrière,  
largeur simple



**Série QBCA et QBCS**

à roue incurvée vers l'arrière,  
carré



**Série PBCA et PBCS**

à roue incurvée vers l'arrière,  
type "plug"

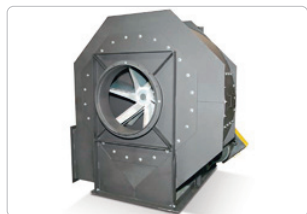


**Série DBCA et DBCS**

à roue incurvée vers l'arrière,  
largeur double

### Ventilateurs d'extraction

American Fan



**Ventilateurs d'extraction**

### Plénum PL

American Fan



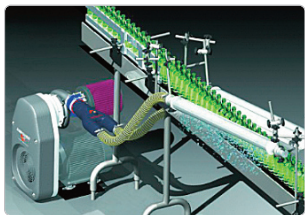
**Plénum PL**

## Systèmes d'asséchage à l'air (Cliquez sur un produit pour obtenir plus d'informations)

Les systèmes d'asséchage à l'air AIRCOM sèchent les produits avant l'étiquetage, l'encodage au jet d'encre, l'emballage ou autre étape secondaire. Ils peuvent aussi être utilisés à des fins de nettoyage, refroidissement ou pour contrôler la statique.

L'utilisation de soufflantes Vortron et surpresseurs Elmo Rietschle à basse pression combinée avec des couteaux d'air à profil "teardrop" fait en sorte que nos systèmes d'asséchage sont les plus performants et efficaces sur le marché.

### Systèmes



Couteaux d'air, soufflantes et surpresseurs à basse pression

### Couteaux d'air



de Vortron

### Soufflantes à basse pression



Airpower de Vorton

### Surpresseurs à basse pression



Série-G d'Elmo Rietschle

## Sécheurs d'air comprimé (Cliquez sur un produit pour obtenir plus d'informations)

Les sécheurs d'air comprimé réfrigéré et dessicatif Gardner Denver, variant de 3 à 4300 scfm. La gamme d'équipements de traitement de l'air de Gardner Denver est conçue pour des performances et une durée de vie optimales, avec une surveillance attentive de la consommation d'énergie. Chaque produit Gardner Denver a été conçu pour offrir une consommation

d'énergie réduite ou pour inclure des fonctions d'économie d'énergie. Dans chaque système d'air comprimé, l'eau est le plus grand contaminant et souvent le plus évident. L'élimination de ce condensat liquide du système peut être une zone à forte consommation d'énergie si elle n'est pas gérée correctement.



**Sécheurs réfrigérés**  
De 13 à 3,750 scfm



**Sécheurs dessicatifs**  
De 40 à 10,000 scfm

## Systèmes de traitement d'air (Cliquez sur un produit pour obtenir plus d'informations)

Aircon Technologies Inc. est distributeur autorisé canadien des systèmes de traitement d'air, tel que ; filtres d'aspiration et filtres en ligne ainsi que les séparateurs eau/huile Gardner Denver.



**Filtres**  
20 - 21250 scfm



**Séparateurs**  
Séparateur d'eau/huile

## Systèmes d'air respirable (Cliquez sur un produit pour obtenir plus d'informations)

Nous distribuons la ligne des systèmes d'air respirable SPXFLOW>Delteck, tel que ; purificateurs d'air respirable Del-Monox, analyseurs d'air respirable, moniteur de monoxyde de carbone



**Del-Monox**  
Systèmes d'air respirable

## Groupes Aircom (Cliquez sur un produit pour obtenir plus d'informations)

La majorité de nos produits sont disponibles en groupe pré-assemblés, configurés pour la pression ou le vide et selon vos devis. Nous tenons les composantes en inventaire ce qui rend nos délais de livraison très courts.

S.V.P. Contactez notre bureau de vente pour plus d'information en composant le 514-695-4740 • 1-888-940-4740.



### Groupes Aircom

Groupes pré-assemblés  
et capots insonorisants

## Produits pour biogaz (Cliquez sur un produit pour obtenir plus d'informations)

Au niveau des applications environnementales Aircom est très actifs auprès des municipalités, des sites d'enfouissement et des fournisseurs de systèmes.

Notre expertise technique jumelée au fait que nous sommes distributeur et centre de service autorisé des meilleurs manufacturiers de l'industrie font d'AIRCOM un fournisseur de choix pour vos projets et besoin en pièces et service.



**Compresseurs à palettes**  
RoFlo



**Compresseurs à vis**  
50 HP à 250 HP



**Surpresseurs Elmo Rietschle**  
Série-G



**Surpresseurs Turbo**



**Surpresseurs à lobes**  
Sutorbilt Legend



**Soufflantes centrifuges**  
Lamson & Hoffman



**Torchères**  
à flamme visible ou invisible



**Accessoires**

## Lignes d'air (Cliquez sur un produit pour obtenir plus d'informations)

Nous sommes distributeur et installateur autorisé pour les lignes d'air et accessoires Topring.

Laissez nos spécialistes vous aider à concevoir et installer la solution à vos besoins d'air comprimé qui répondra exactement à vos attentes. Appelez-nous au 514-695-4740 • 1-888-940-4740.



**Topring**

## Accessoires (Cliquez sur un produit pour obtenir plus d'informations)

Nous tenons en inventaire une sélection complète d'accessoires pour des applications d'air et gaz pour la pression ou le vide. De plus, nous avons à votre disposition une équipe de vente technique pour vous aider.



**Clapets anti-retour**



**Entraînement**



**Filtres d'aspiration**  
et filtres silencieux



**Filtres en ligne**



**Indicateurs**  
d'encrassement du filtre



**Instrumentations**



**Joints d'expansion**



**Séparateurs de liquide**



**Manchons**



**Réservoirs d'air**



**Silencieux**  
pour surpresseurs à déplacement positif,  
régénératifs et soufflantes centrifuges



**Souppes de sûreté**

## Pièces

Nous tenons un inventaire complet de pièces de rechange pour les produits que nous distribuons. De plus, nous pouvons fournir les pièces de rechange pour toutes les marques de nos concurrents.

Veuillez nous contacter pour vos besoins de soumission pour les pièces ou service de compresseurs, soufflantes ou pompes à vide au **514-695-4740**  
• 1-888-940-4740



## Services - À votre site ou à notre atelier

Aircom technologies vous offre un service d'urgence 24/7, parce que nous comprenons que lorsque votre production est arrêtée, ça peut vous coûter cher!

C'est pour cette raison que nos techniciens peuvent faire vos réparations ou entretiens chez vous ou à notre atelier si votre équipement nécessite une remise à neuf. Si c'est le cas, nous pouvons vous aider avec la location d'équipement, pour que vous puissiez continuer votre production avec un minimum de temps mort. Notre connaissance technique des produits offerts ainsi que l'expérience acquise aux niveaux des diverses applications de l'industrie sont nos principales forces.

De plus, nos techniciens qui assurent le service après-vente reçoivent une formation continue et approfondie chez les manufacturiers que nous représentons. Tous nos techniciens sont également formés dans l'application des nouvelles pratiques de santé et de sécurité, respectant ainsi les nouvelles consignes gouvernementales mis en place récemment.

Nous vous offrons des contrats de service flexible ainsi qu'un service d'entretien préventif pour maintenir vos équipements ou vos systèmes dans un état optimal pour que vous puissiez profiter pleinement de votre investissement.

Nos techniciens supportés par notre équipe d'ingénierie sont en mesure d'offrir une vérification complète de vos systèmes, tel que; fuites d'air, vibration, température, niveau sonore, filtration, alignement, etc... identifiant ainsi tous problèmes possibles et d'y remédier efficacement et rapidement.

Nos ingénieurs offrent également des audits et études énergétiques vous fournissant des données précises sur la performance de vos équipements, vous permettant d'identifier les ajustements possibles pour que vos systèmes fonctionnent comme il se doit.

Notre équipe de spécialistes en installation de ligne d'air peut concevoir et installer un système sur mesure vous permettant de maximiser l'utilisation de votre réseau d'air.

Notre expertise technique jumelée au fait que nous sommes distributeur et centre de service autorisé des meilleurs manufacturiers de l'industrie font d'Aircom un fournisseur de choix pour vos projets et besoins de service.

N'hésitez pas à nous contacter au : **514-695-4740** • 1-888-940-4740

### Nous offrons :

- Service d'urgence 24 hrs / 7 jrs
- Réparation et entretien
  - Sur place ou à notre atelier
- Contrat de service flexible
- Entretien préventif
- Vérification de systèmes
  - fuite d'air
  - vibration
  - température
  - niveau sonore
  - filtration
  - alignement
  - et plus...
- Installation de ligne d'air
- Audits et études énergétiques
- Équipement de location
- Ingénierie de système

### Nous fournissons :

- Pièces d'origine
- Équipements neufs
- Équipements usagés sous garantie remis à neuf
- Possibilité de racheter vos équipements usagés
- Accessoires tels que;
  - Clapets anti-retour
  - Entraînements
  - Filtres d'aspiration et silencieux
  - Filtres en ligne
  - Instrumentations
  - Joints d'expansion
  - Séparateurs d'huile
  - Réservoirs d'air
  - Silencieux
  - Soupapes de sûreté
- Panneaux de contrôle
  - Optimisation énergétique
  - Lignes d'air et accessoires

### Nos avantages :

- Compétence professionnelle
- Support après-vente du manufacturier
- Grande expérience
- Historique impeccable
- Partenaire de choix
- Inventaire en stock ou rapidement disponible
- Qualité des travaux
- Travaux garantis
- Connaissance approfondit des procédés
- Techniciens qualifiés et certifiés
- Rapidité du service
- Disponibilité
- Support technique à distance
- Rapport de visite complet
- Prise en charge des cédules de maintenance
- Service d'ingénierie complet

### Nous sommes le Centre de service des marques suivantes :

- |                        |                    |                       |                   |
|------------------------|--------------------|-----------------------|-------------------|
| - Gardner Denver       | - Belliss & Morcom | - Quincy              | - RK              |
| - Sutorbilt            | - Vacfox           | - Sullair             | - PowerEx         |
| - Ro-flo               | - Zephyr           | - Fuji                | - Palatek         |
| - DuroFlow             | - Twister          | - Eagle               | - Gardner Denver  |
| - HeliFlow             | - Vectra           | - Busch               | - TechQuip        |
| - Cycloblower          | - Deltech          | - APPL                | - Walker          |
| - Schwitzer blowers    | - Del-Monox        | - Cameron             | - Parker          |
| - Elmo Rietschle       | - Hoffman          | - Curtis              | - Donaldson       |
| - Lamson               | - Becker           | - Devair              | - Airtek          |
| - Vortron              | - Ingersoll-Rand   | - Devilbiss           | - Domnick-Hunter  |
| - American Fan Company | - Centac           | - Chicago Pneumatic   | - Great Lakes     |
| - Mann + Hummel        | - Hibon            | - LeRoi               | - Compair         |
| - John Zink            | - Joy              | - Success Engine      | - AirNarc         |
| - Druvac               | - Kaeser           | - Hitachi Centrigugal | - Champion        |
| - Pico                 | - Roots            | - Hydrovane           | - Corken et plus. |
| - Picolino             | - Atlas Copco      | - Omega               |                   |