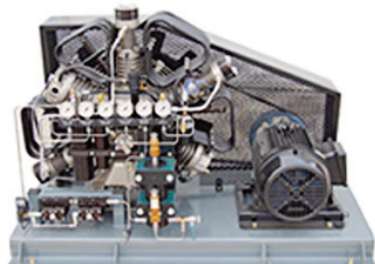


Aircom

Compresseurs d'air à pistons à haute pression
15 HP à 20 HP



Aircom Technologies conçoit et distribue des compresseurs d'air à pistons à haute pression pour tous vos besoins.

A7T2-10X-500 de 500 psi

Disponible en 300 psi, 400 psi ou moins

AC65T2-1000 de 1000 psi

Disponible en 300 psi, 400 psi, 500 psi, 600 psi, 800 psi ou autres pressions. Débit de 22.9 à 38.1 cfm selon la force de moteur

ACT5C1900

Disponible en 6000 psi et 7000 psi avec montage sur base avec moteur ODP (ouvert) ou TEFC (fermé / ventilé) Nema 1 ou Nema 4. Rotation de 850 RPM ou 960 RPM selon le montage de 15HP ou 20HP.